

**ATTENTION :** Avant d'effectuer n'importe quelle opération de nettoyage ou d'entretien, il faut toujours débrancher la fiche de la prise de courant.

La cuve et le filtre doivent être nettoyés après chaque utilisation afin de garantir un bon fonctionnement du produit. Un fonctionnement insatisfaisant peut être dû à la présence de résidus ou de poussières à l'intérieur du filtre ou de la lance métallique. Dans ce cas, il est conseillé d'éteindre l'appareil, de débrancher la fiche de la prise de courant et de procéder au nettoyage des pièces.

Le non-respect de ces consignes provoque automatiquement l'annulation de cette garantie.

Les pièces soumises à une usure normale telles que le filtre HEPA et le préfiltre ne sont pas couvertes par la garantie.

Les pièces de rechange sont disponibles chez nos revendeurs, ou à l'endroit où vous avez acheté le produit.

Filtre HEPA : ref. 042.AAC5.F

Préfiltre réf. 042.AAC5.PF

## GARANTIE

**GRANUL'MINI est garanti 2 ans à compter de la date d'achat (preuve d'achat à conserver)**

Sont exclus :

- Les défauts liés
- à un stockage défectueux
  - à une manipulation incorrecte
  - au non respect des conseils d'utilisation, notamment l'aspiration de cendres encore chaudes
  - à des coups ou des rayures

Si l'appareil a été démonté.

## CONSIGNES GÉNÉRALES



Appareil de classe II à double isolation



Porter des gants de protection




Porter des lunettes de protection



Garder les enfants éloignés. L'utilisation de ce produit est interdite aux enfants et adolescents. Il est conseillé de surveiller les enfants pour s'assurer qu'ils ne jouent pas avec le produit. Ne jamais laisser le produit sans surveillance.



## CERTIFICAT DE CONFORMITÉ

<p>Le soussigné, représentant légal de : Dixneuf 94, rue Nationale 49740 LA ROMAGNE (France)</p> <p>Déclare que le produit suivant :</p> <p>Description : - Aspirateur à cendres électrique - Code article : 042.AAC5 - Marque commerciale : Dixneuf - GRANUL'MINI</p>	<p>Est en conformité avec les normes ou documents normalisés suivants :</p> <p>EN 55014-1 (2006) + A1 (2009) + A2 (2011) EN 61000-3-2 (2014) EN 61000-3-3 (2013) EN 55014-2 (1997) + A1 (2001) + A2 (2008) EN 62233 (2008) EN 60335-1 (2012) + AC (2014) + A11 (2014) EN 60335-2-2 (2010) + A11 (2012) + A1 (2013) EN 50581 (2012)</p> <p style="text-align: center;"><b>CE</b></p>	<p>La Romagne, le 12 mars 2021 Raphaële Lucas, Présidente</p> 
--	---	--

# GRANUL'MINI

## Aspirateur à main pour cendres et poussières de granulés

Référence	Contenance	Puissance	Dépression	Tension	Fréquence	Fabriqué en Italie	Conformité
042.AAC5	4 L	500 W	17 kPa	230 V	50 Hz		<b>CE</b>



Ce produit contient :



Préfiltre antistatique\*



Filtre HEPA

\* Le préfiltre, installé sur le filtre HEPA, empêche les cendres d'entrer en contact avec le filtre et allonge la durée d'aspiration.

**Avertissement :** lire attentivement le contenu de cette notice avant d'utiliser le GRANUL'MINI.

Cet appareil est destiné à un usage domestique. Il a été conçu pour aspirer exclusivement des cendres froides et poussières de granulés. Une utilisation incorrecte est susceptible de provoquer des blessures graves et des dommages.

**Déballage:** Retirez le produit de son emballage. Vérifiez que le produit et les accessoires ne sont pas endommagés. Tenir les films plastiques d'emballages hors de portée des enfants, pour éviter tout risque d'étouffement.

Conserver cette notice pendant toute la durée de vie du produit.

**ID dixneuf**



Rue Nationale  
49740 LA ROMAGNE  
Tél. +33 (0)2 41 70 30 62  
contact@dixneuf.com

dixneuf.com

## CARACTÉRISTIQUES DU PRODUIT

Conçu pour aspirer les cendres froides et les résidus de granulés, GRANUL'MINI permet de nettoyer la chambre de combustion et la grille en toute sécurité.



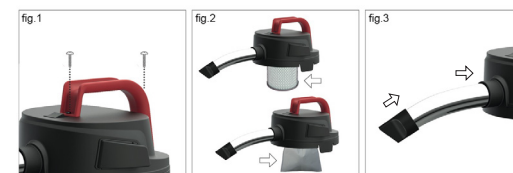
## CONSIGNES DE SÉCURITÉ

- **Ne JAMAIS aspirer de cendres chaudes, ni autres éléments incandescents (cigarette, allumette...) au risque d'endommager définitivement l'aspirateur**
- Ne pas aspirer de liquides (eau, liquide inflammable, combustible...). Cet aspirateur étant destiné à l'aspiration de poussière de granulés et cendres froides.
- Vider la cuve après chaque utilisation
- Après chaque utilisation, toujours éteindre l'aspirateur à l'aide du bouton MARCHE/ARRÊT avant de le débrancher, sans tirer sur le câble d'alimentation électrique
- Nettoyer le couvercle du logement du moteur avec un chiffon sec. Ne pas utiliser d'eau.
- Ne pas démonter l'appareil car un remontage incorrect pourrait entraîner un choc électrique ou un incendie
- Ne pas manipuler avec les mains humides
- Éloigner les cheveux, les vêtements amples, les doigts et toute autre partie du corps des ouvertures et des pièces mobiles de l'appareil.
- Ne pas diriger le flexible, le tube ou les accessoires vers les yeux ou les oreilles et ne pas les porter à la bouche.
- Ne pas placer d'objets dans les ouvertures de l'appareil. Ne pas utiliser l'appareil en cas d'obstruction d'une ouverture. S'assurer que rien ne réduit le flux d'air : poussières, peluches, cheveux ou autres.
- Pour éviter les risques de chute, enrouler le cordon lorsque l'appareil n'est pas utilisé.
- Conserver l'appareil dans un endroit sec et protégé des intempéries
- Ne pas laisser à la portée des enfants ou personnes dont les capacités physiques, sensorielles ou mentales sont limitées

Si le câble d'alimentation est endommagé, il doit être remplacé par le fabricant ou par son service d'assistance.

## INSTALLATION

- 1 Placer l'appareil sur une surface plane.
- 2 Installation de la poignée : la visser sur la partie supérieure du moteur à l'aide des deux vis fournies (Fig.1).
- 3 S'assurer que le filtre HEPA est bien placé dans son logement et que le préfiltre en tissu est bien installé sur le filtre HEPA (Fig.2).
- 4 Insérer le tube coudé dans le manchon situé sur la partie supérieure du moteur, ainsi que la buse en plastique (Fig.3).



## CONSEIL D'UTILISATION

- Avant de nettoyer le poêle, assurez-vous que celui-ci soit suffisamment froid.
- Avant d'aspirer les cendres, vérifiez que les cendres et/ou résidus de granulés soient complètement froids et bien éteints.
- Brancher le câble d'alimentation sur la prise de courant (assurez-vous que la tension correspond aux caractéristiques de la machine ; contrôler la plaque qui se trouve sur l'appareil).
- Mettre l'appareil en marche à l'aide de l'interrupteur ON/OFF situé sur le couvercle du moteur.
- Placer la lance métallique directement dans le poêle pour aspirer les cendres dans la chambre de combustion et sur la grille.
- **Après chaque utilisation, il est conseillé de dépoussiérer l'aspirateur, le filtre et le préfiltre à l'extérieur de l'habitation** (voir ci-dessous).

## Nettoyage / Entretien / En cas de diminution de la puissance d'aspiration :

Il est conseillé d'effectuer le nettoyage en extérieur pour ne pas libérer de poussière dans votre intérieur.

- 1 Éteindre l'aspirateur.
- 2 Quand le moteur est complètement éteint, soulevez le couvercle (A).
- 3 Incliner le corps du moteur (B).
- 4 Battre légèrement le filtre et le préfiltre pour faire tomber les résidus dans le bidon. Ôter le préfiltre, puis le filtre en le tournant légèrement (tout en maintenant le corps du moteur incliné pour éviter les salissures)
- 5 Vider le fût. Ne pas hésiter à verser les cendres dans le jardin : elles sont riches en calcium et en sels minéraux.
- 6 Lavez le filtre et le préfiltre à l'eau à température ambiante sous un faible jet d'eau. Utiliser un pinceau souple pour ôter les cendres les plus tenaces. N'utilisez pas d'eau chaude afin de ne pas les déformer. (C). Ne pas utiliser de détergent.
- 7 Faire sécher le filtre et le préfiltre à l'air libre avant de les replacer dans leur logement. Ne pas les placer près d'une source de chaleur, ni aux rayons du soleil.
- 8 Après avoir nettoyé le filtre et le préfiltre, vérifiez qu'ils sont en bon état. S'ils sont endommagés ou cassés, remplacez-les par un nouveau. Pour retirer le filtre HEPA, dégagez-le énergiquement. Pour insérer le nouveau, exercez une pression.
- 9 Clipser à nouveau le bloc moteur.

